

بسمه تعالی



راهنمای نصب دستگاه اخذ اثر انگشت
در سامانه ثبت الکترونیک اسناد

تهیه کننده: معاونت توسعه فناوری و خدمات الکترونیک ثبتی

نسخه : ۱.۰.۲

مهر ۱۳۹۴

فهرست

عنوان	صفحه
مقدمه.....	۲
بخش اول- نصب درایور مربوط به دستگاه اثر انگشت خریداری شده	۲
بخش دوم- نصب میان افزار اتصال دستگاه اثر انگشت به سامانه	۳
بخش سوم- اتصال دستگاه اخذ اثر انگشت به رایانه.....	۵
بخش چهارم- نکات قابل توجه در مورد نصب درایورهای دستگاه اخذ اثر انگشت.....	۶

مقدمه

در ادامه توسعه خدمات الکترونیک ثبتی و به عنوان مقدمات اجرای ماده ۷ قانون جامع حدنگار (کاداستر) کشور و بند ج ماده ۱۲ قانون ارتقای سلامت نظام اداری، سازمان ثبت اسناد و املاک کشور، اقدام به تکمیل زیرساخت‌های لازم برای ایجاد دفاتر الکترونیکی ثبت اسناد و املاک نموده است. بدین منظور و در راستای تحقق صحت، تمامیت، اعتبار و انکارناپذیری ثبت الکترونیک اسناد رسمی (مصرح در ماده ۷ قانون جامع حدنگار (کاداستر) کشور)، زیرساخت‌های لازم برای اخذ الکترونیک اثر انگشت اصحاب سند در سامانه ثبت الکترونیک اسناد، فراهم شده است.

نحوه اتصال دستگاه اثر انگشت به سامانه

راه اندازی دستگاه اثر انگشت در سامانه ثبت الکترونیک اسناد شامل مراحل زیر می‌باشد:

بخش اول- نصب درایور مربوط به دستگاه اثر انگشت خریداری شده

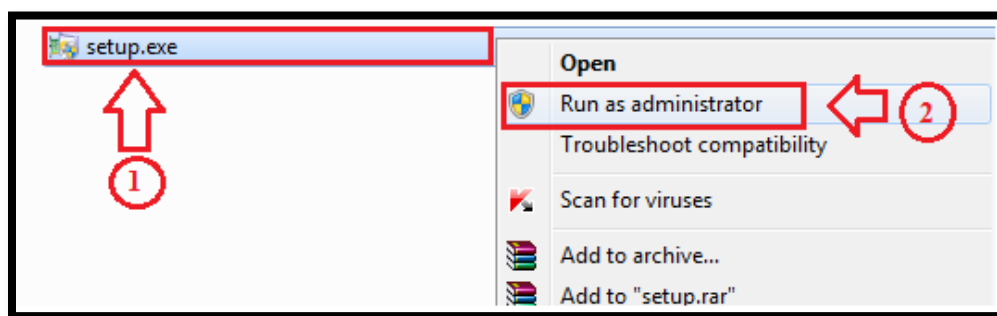
جهت استفاده از دستگاه اخذ اثر انگشت در سامانه الکترونیک اسناد ابتدا باید درایور دستگاه اثر انگشت را نصب نمایید. این درایور را می‌توانید پس از اتصال به VPN از نشانی زیر دریافت نمایید. توجه داشته باشید که فایل دریافتی به صورت فشرده (ZIP) می‌باشد. لازم است قبل از نصب، آن را از حالت فشرده خارج نمایید (Unzip).

<http://downloads.ssar.ir>

برای مراحل نصب فایل دریافت شده از شرکت فروشنده به صورت زیر عمل کنید:

- Win XP: بر روی فایل دانلود شده کلیک راست نموده و گزینه Run as را کلیک نمایید.

۷ Win: بر روی فایل دانلود شده کلیک راست نموده (مرحله شماره ۱) و گزینه Run as administrator را کلیک نمایید (مرحله شماره ۲).



شکل (۱)

بخش دوم- نصب میان افزار اتصال دستگاه اثر انگشت به سامانه (FingerPrintToolBox Installer)

ابتدا فایل میان افزار اثر انگشت (FingerPrintToolBox Installer) را از آدرس زیر دانلود نمایید:

<http://downloads.ssar.ir>

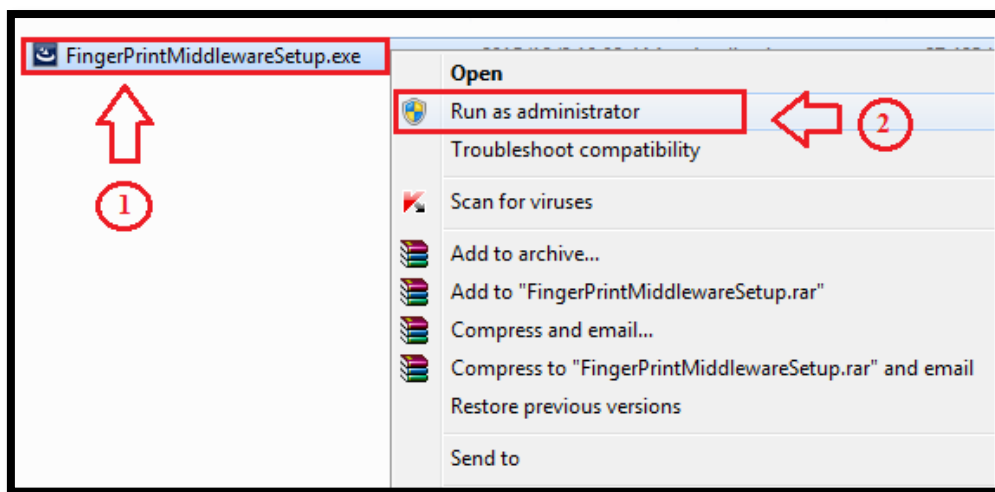


شکل (۲)

توجه: برای دریافت فایل میان افزار اثر انگشت، باید به VPN متصل باشید.

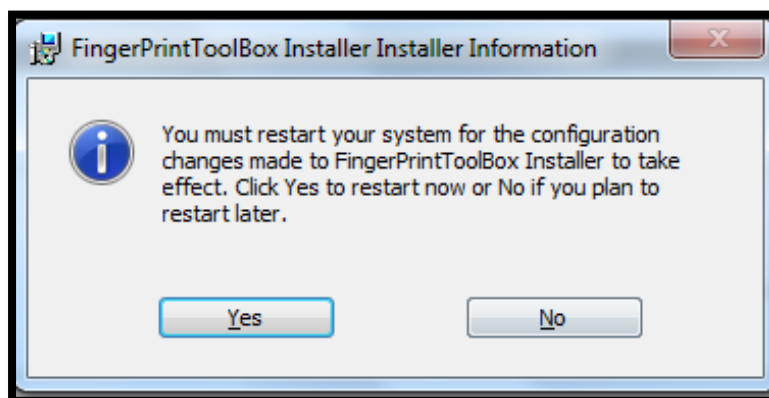
سپس برای نصب فایل دانلود شده به صورت عمل کنید:

- ابتدا فایل را از حالت فشرده خارج نمایید.
- Win XP: بر روی فایل دانلود شده کلیک راست نموده و گزینه Run as administrator را کلیک نمایید.
- Win ۷: بر روی فایل دانلود شده کلیک راست نموده (مرحله شماره ۱) و گزینه Run as administrator را کلیک نمایید (مرحله شماره ۲).



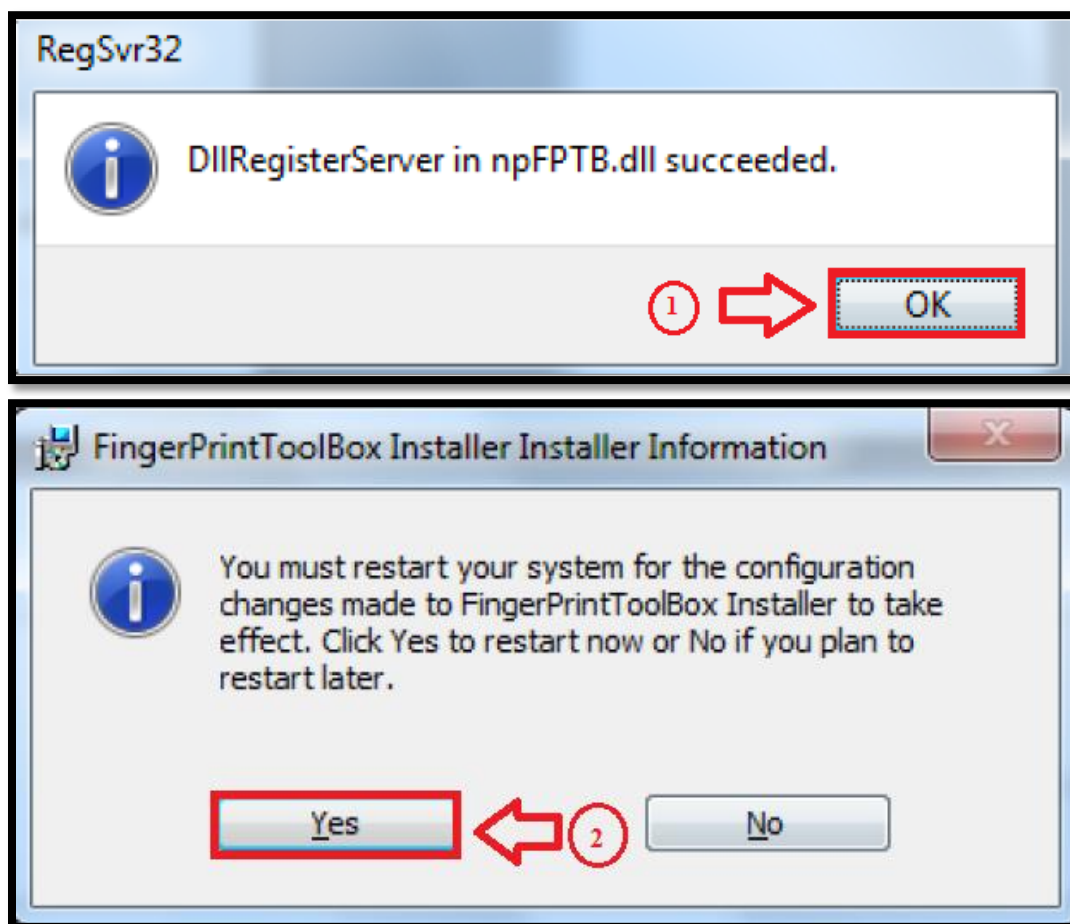
شکل (۳)

پس از نصب فایل دانلود شده (FingerPrintToolBox Installer)، پیام Restart مطابق شکل (۴) نمایش داده می‌شود، که نباید بلافاصله بر روی دکمه Yse کلیک نمایید.



شکل (۴)

باید چند لحظه صبر نمایید تا پیام شکل (۵) ظاهر شده، تا برای تکمیل عملیات نصب، بر روی دکمه OK کلیک نمایید (مرحله شماره ۱)، و سپس بر روی دکمه Yse کلیک نمایید (مرحله شماره ۲).



شکل (۵)

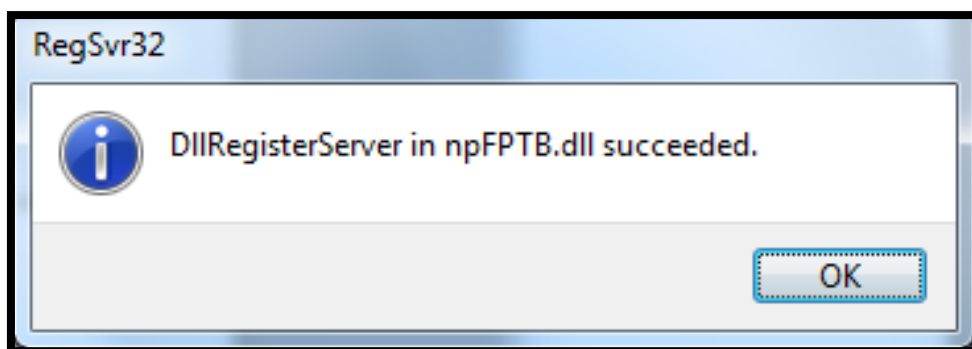
بخش سوم - اتصال دستگاه اخذ اثر انگشت به رایانه

پس از Restart شدن رایانه، وارد سامانه ثبت الکترونیک اسناد شده و سپس دستگاه را به رایانه از طریق کابل USB متصل نمایید.

توجه: برای محافظت از دستگاه و کارکرد بهتر آن، ضروری است از پورت **USB** پشت رایانه که ضریب امنیت الکترونیکی بالاتری نسبت به پورتهای جلو و کیبورد دارند، استفاده شود.

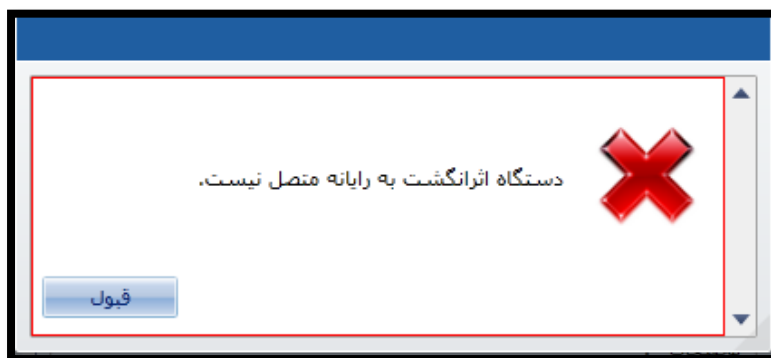
بخش چهارم- نکات قابل توجه در مورد نصب درایورهای دستگاه اخذ اثر انگشت

- ۱- در هنگام دانلود فایل میان افزار اثر انگشت (FingerPrintToolBox Installer) از آدرس [http:// downloads.ssar.ir/](http://downloads.ssar.ir/) نیازی به قطع VPN نیست.
- ۲- برای نصب درایورهای دستگاه اخذ اثر انگشت، باید ابتدا درایور دستگاه اثر انگشت را، که از شرکت فروشنده، دستگاه اخذ اثر انگشت دریافت نموده اید، نصب نموده و سپس فایل دانلود شده (FingerPrintToolBox Installer)، را نصب نمایید.
- ۳- در هنگام نصب فایل درایور های دستگاه اخذ اثر انگشت، دستگاه اخذ اثر انگشت نباید به رایانه متصل نمایید.
- ۴- توجه داشته باشید که چنانچه قبل از تایید پیام پنجره **RegSvr32** اقدام به **Restart** رایانه نمایید، عملیات نصب میان افزار با موفقیت انجام نشده و در سامانه ثبت الکترونیک اسناد قادر به استفاده از دستگاه اثر انگشت نخواهید بود.



شکل (۶)

و پیام "دستگاه اثر انگشت به رایانه متصل نیست" را مشاهده می نمایید.



شکل (۷)

۵- برای محافظت و استفاده از دستگاه، ضروری است از پورت **USB** پشت رایانه که ضریب امنیت الکترونیکی بالاتری نسبت به پورتهای جلو و کیبورد دارند، استفاده نمایید.